

# CAM II NO IMPRIME MIS REPORTES

---

## Síntoma

Mis informes no salen en la impresora desde Cam II pero si desde cualquier otro programa de Windows.

## Causa

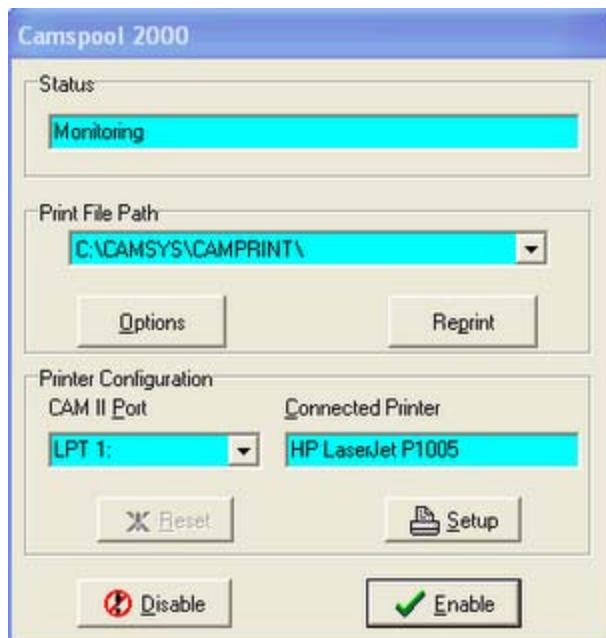
El sistema Cam II no solo imprime utilizando el las Impresoras que utilizan LPT1, LPT2 Para corregir el problema Cam diseño un programa llamado CAMSPPOOL, este controla las impresoras que no son LPT1 tales como USB o Network. En ocasiones los drivers de las impresoras son PCL6 y no trabajan muy bien con Cam II.

## Corregir el Problema

Debe seleccionar el Icono que aparece el "task"manager al lado de la hora con este icono



Este programa contiene las configuraciones de las impresoras. Lo seleccionas con doble click y luego aparecerá la siguiente pantalla.



Esta pantalla contiene los parámetros de configuración para poder imprimir correctamente en Cam II.

1. Status: Debe aparecer Monitoring
2. Printer File Path: Debe aparecer lo que aparece en la pantalla o C:\Cam264\Camprint  
Esta información la puede obtener en el programa de Cam II seleccionado File Management y luego F6 en la línea que aparece **Print Path**.
3. Para reconfigurar en caso de que tenga que hacerlo debe seleccionar la opción de **Option** y buscar el Print Path en su computadora.
4. Si necesita reimprimir algún reporte puede utilizar el Reprint.
5. Printer Configuration: debe estar en LPT1.
6. Connected Printer: Aparecerá la impresora que está configurada en los Printers como Default.

Si no aparece la impresora debe de seleccionarla con utilizando el botón de Setup y escogerla.

Más Información

<http://support.microsoft.com/gp/printxp>